

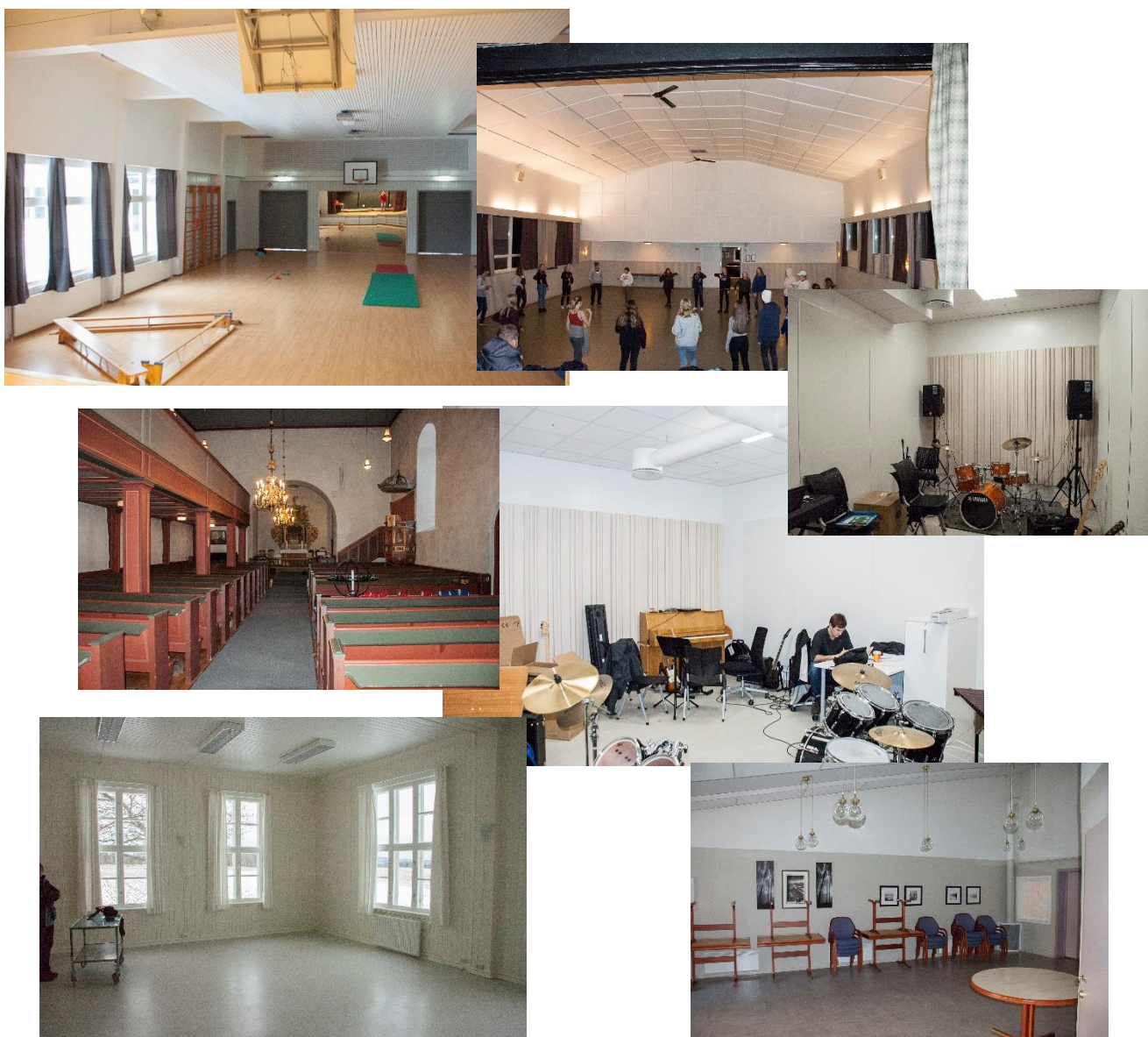
FORELØPIG

Kulturlokaler i Sørums

Utdrag fra statistikk fra en kartlegging av lokaler som brukes av frivillige kulturorganisasjoner i Sørums

Utført av Norsk musikkråd

Som ledd i utviklingen av en metodikk for nasjonal kartlegging av lokaler som brukes av kulturlivet i kommunene



KULTURLIVET I SØRUM

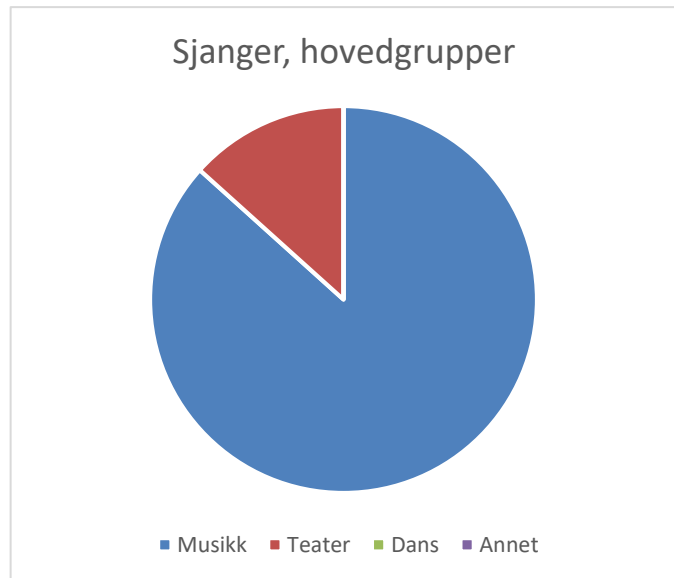
Hvilke lag og foreninger er med i kartleggingen

Ut fra kontakt med lokale aktører i Sørums kommunen samt gjennomgang av kommunens nettsider med oversikt over frivillige lag og foreninger er lokalene til følgende undersøkt:

- Blaker Skolekorps
- Blaker Ungdomslags Teatergruppe
- Elveblæst
- Fet & Sørums Spelsaulag
- Fossegrimen
- Glommabredden
- Kor og Kaos
- Lotusbandet
- Mayhem (band)
- Nordic haze (band)
- Sørums Jazzklubb
- Sørums Musikklag
- Sørums skolemusikorps
- Sørums Soul Children
- Tut & Kjør

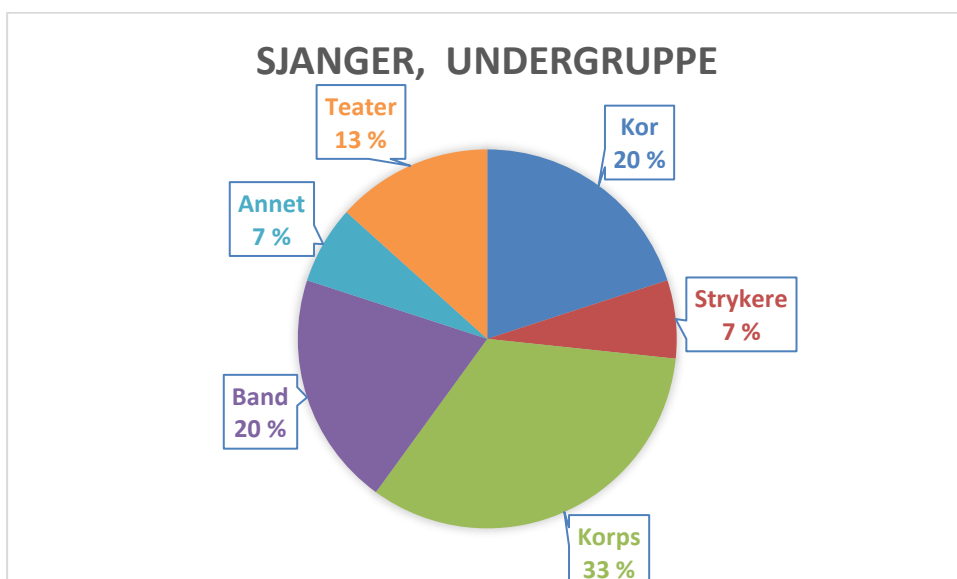
Sjangerinndeling, hus

Sjanger	Antall
Musikk	13
Teater	2
Dans	0
Annet	0



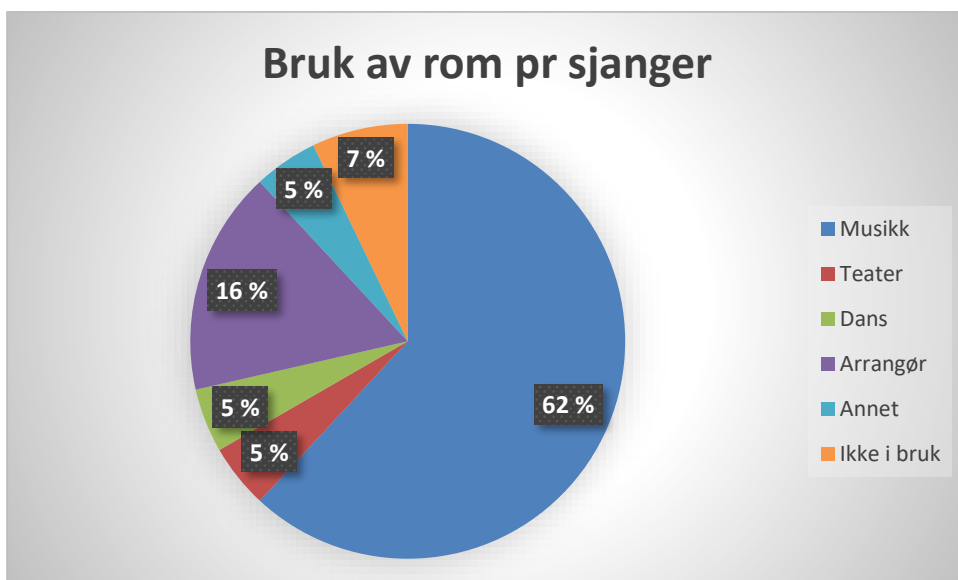
Sjanger, undergruppe	Antall
Kor	3
Strykere	1
Korps	5
Band	3
Annet	1
Teater	2

Arrangør

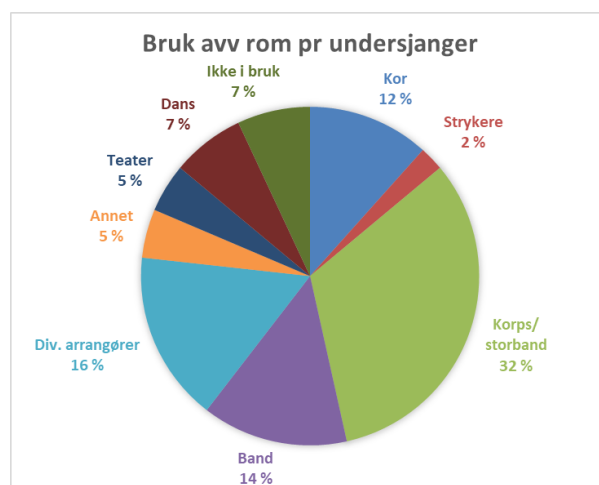


Sjangerinndeling, rom

Sjanger	Antall
Musikk	26
Teater	2
Dans	2
Arrangør	7
Annet	2
Ikke i bruk	3



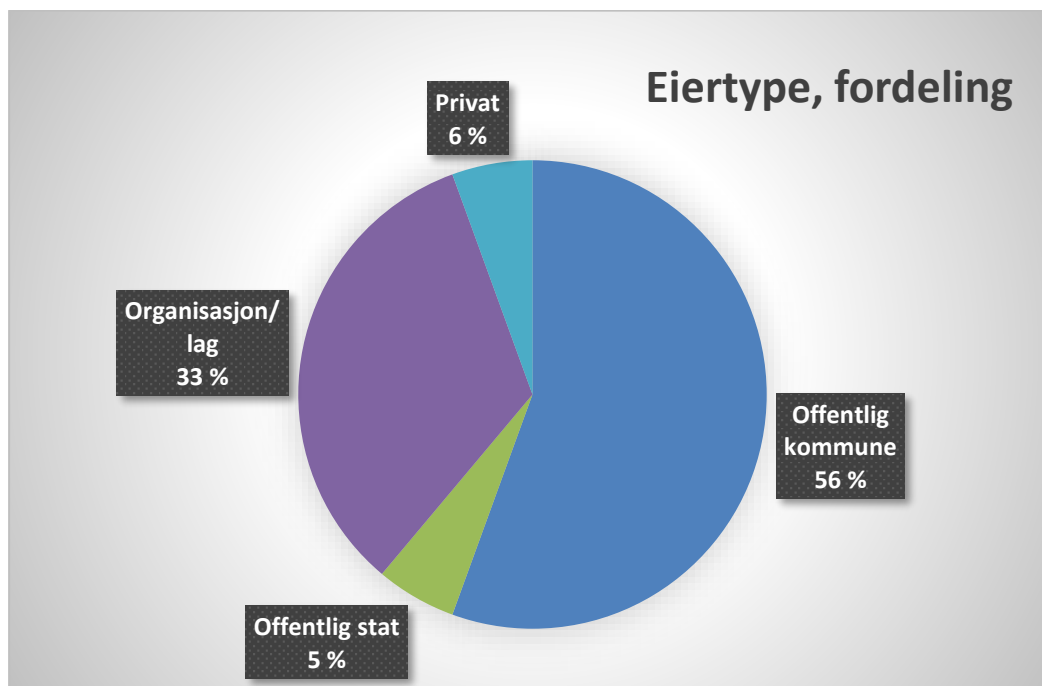
Sjanger, undergruppe	Antall
Kor	5
Strykere	1
Korps/ storband	14
Band	6
Div. arrangører	7
Annet	2
Teater	2
Dans	3
Ikke i bruk	3



HVILKE LOKALER BRUKER KULTURLIVET

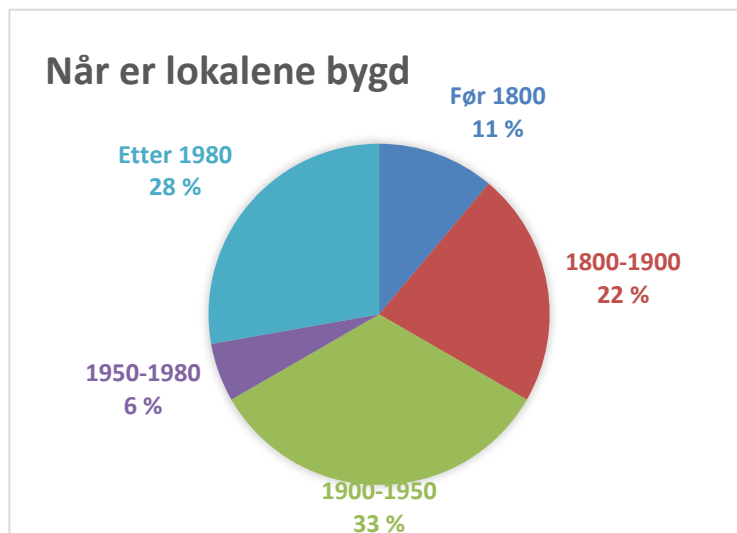
Hvem eier lokalene som brukes

Eiertype	Antall
Offentlig kommune	10
Offentlig fylkeskommune	
Offentlig stat	1
Organisasjon/lag	6
Privat	1



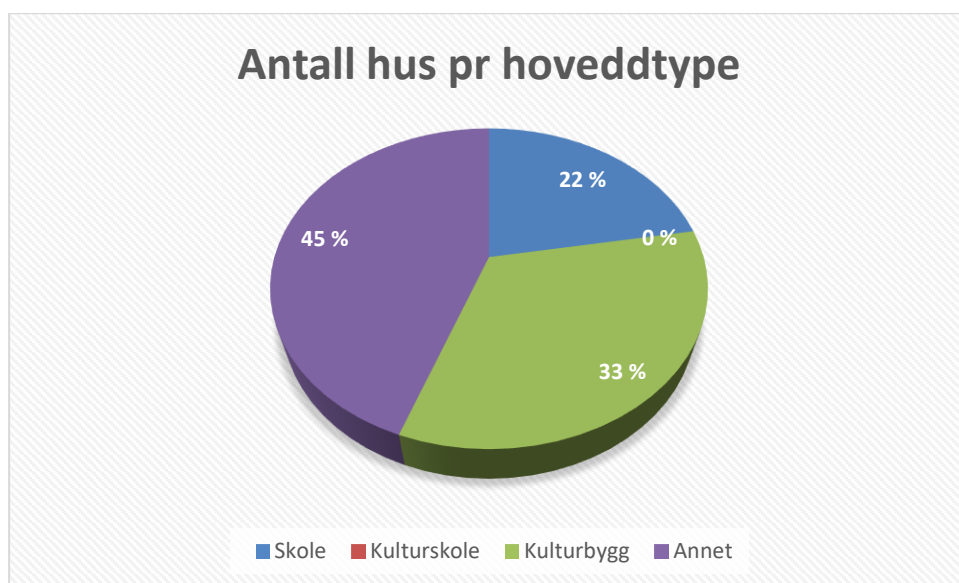
Når er lokalene bygd

Byggeår	Antall
Før 1800	2
1800-1900	4
1900-1950	6
1950-1980	1
Etter 1980	5



I hvilke typer bygg ligger lokalene

Type bygg	Antall
Skole	4
Kulturskole	0
Kulturbygg	6
Annet	8



Type bygg	Undertype	Antall	Sum
Skole	Barneskole	3	4
	Ungdomsskole	1	
Kulturskole			0
Kulturbygg	Kulturhus	1	6
	Samfunnshus/ grendehus	4	
	Annet	1	
Annet	Kirke	4	8
	Menighetshus	1	
	Serveringssted	2	
	Idrettslokale	1	

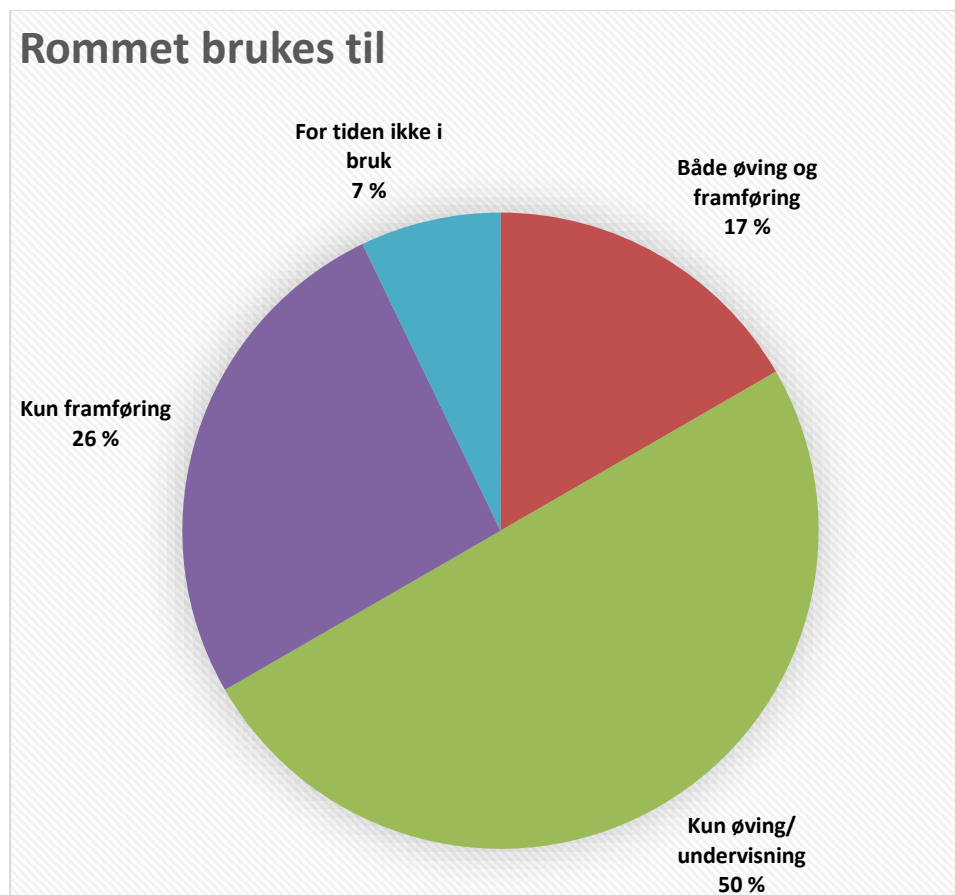
Bygg, fordeling pr underrytpe



Hva brukes lokalene til

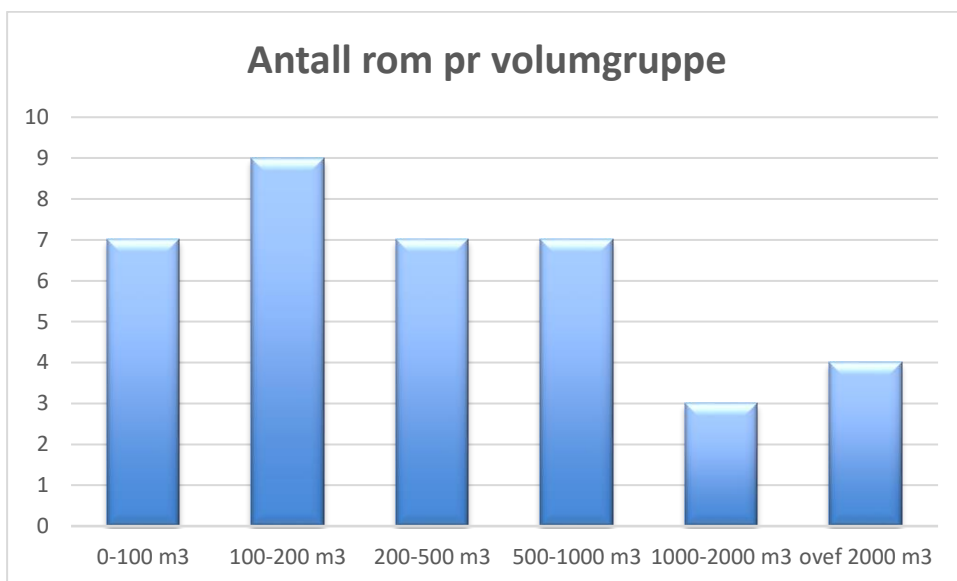
Rommet brukes til

Både øving og framføring	7
Kun øving/undervisning	21
Kun framføring	11
For tiden ikke i bruk	3

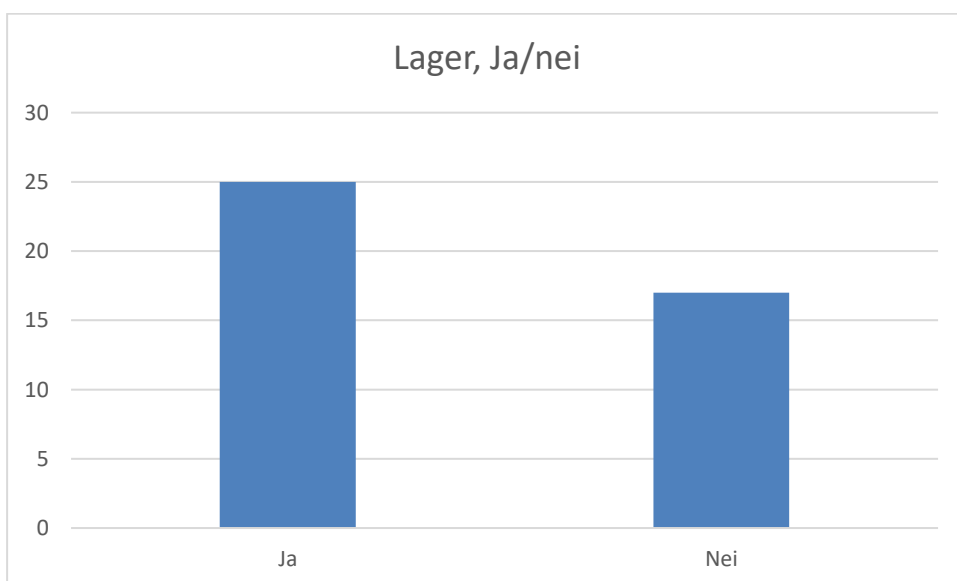


Størrelse på rommene

Romstørrelse	Antall
0-100 m ³	7
100-200 m ³	9
200-500 m ³	7
500-1000 m ³	7
1000-2000 m ³	3
over 2000 m ³	4



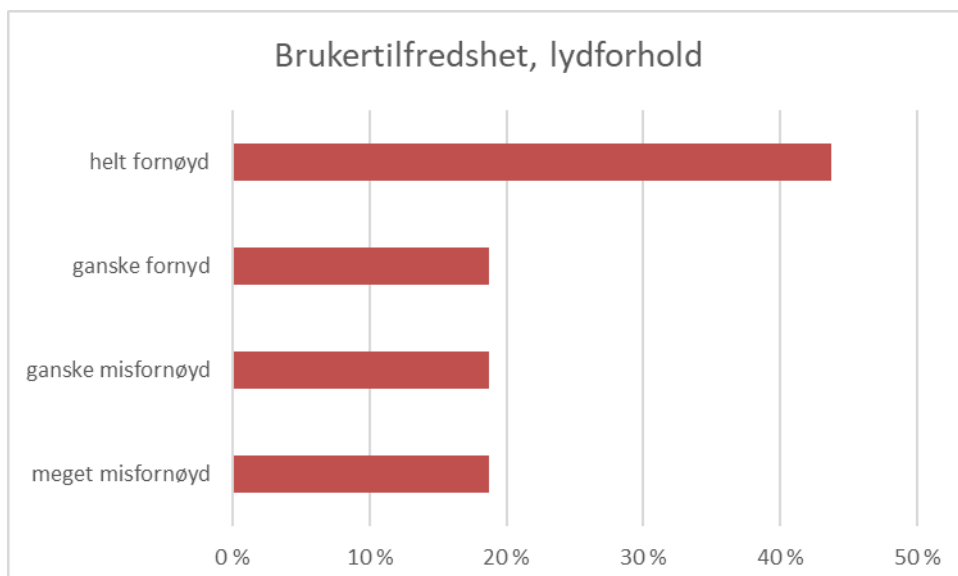
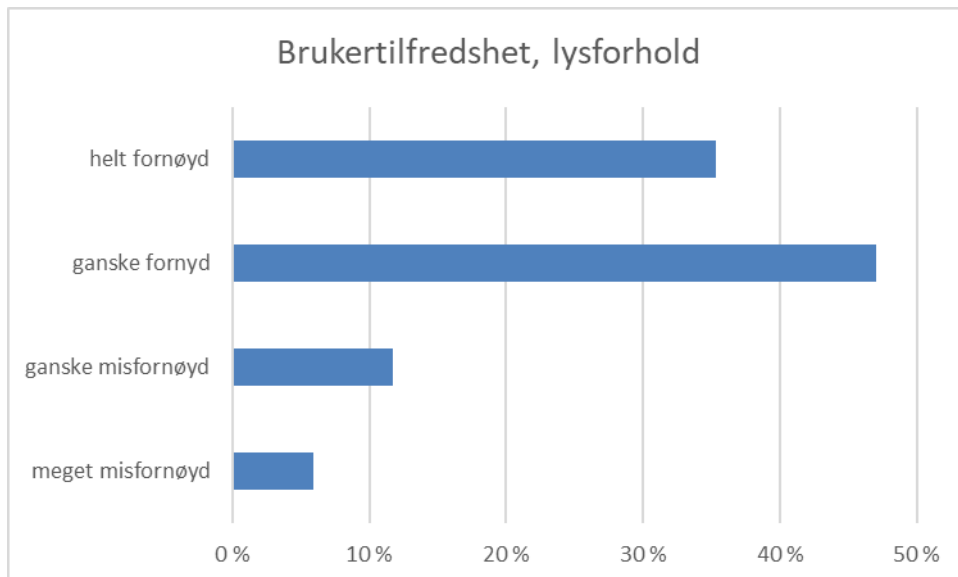
Tilgang på lager



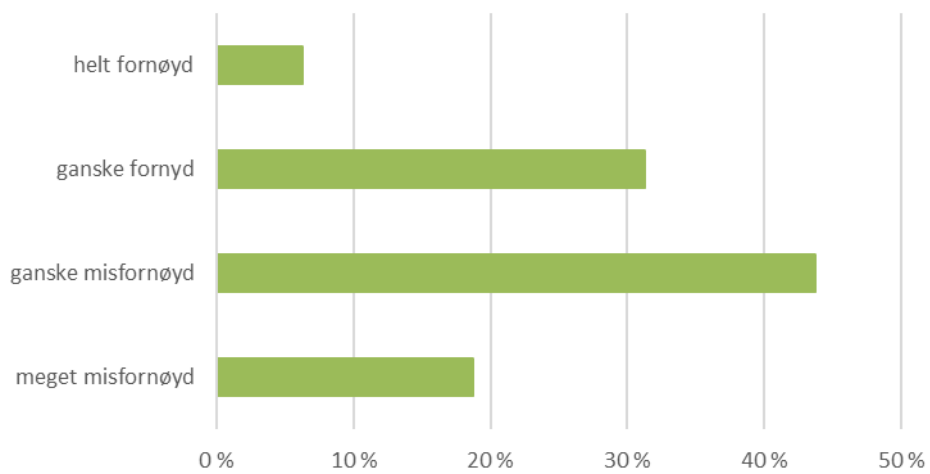
Brukertilfredshet

Sammendrag

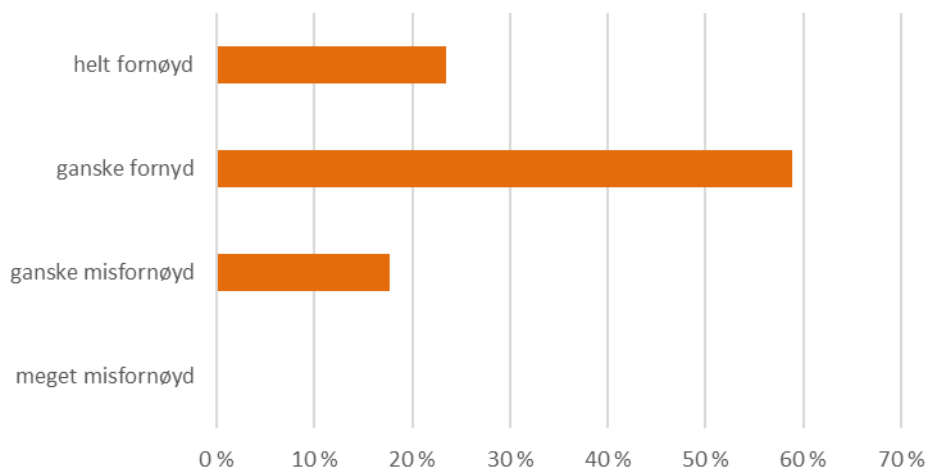
Egenskap	meget misfornøyd	ganske misfornøyd	ganske fornøyd	helt fornøyd
Lysforhold	6 %	12 %	47 %	35 %
Lydforhold	19 %	19 %	19 %	44 %
Ventilasjon / temperatur	19 %	44 %	31 %	6 %
Tilgang	0 %	18 %	59 %	24 %
Lager	25 %	8 %	25 %	42 %



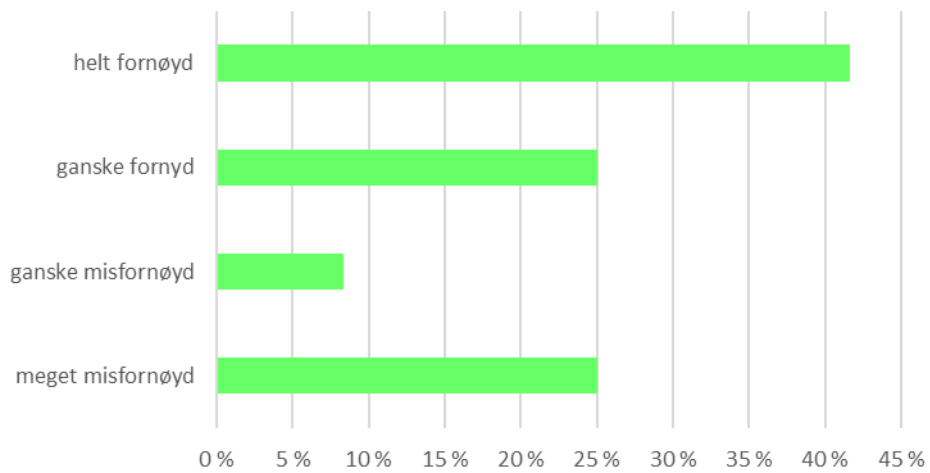
Brukertilfredshet, ventilasjon og varme



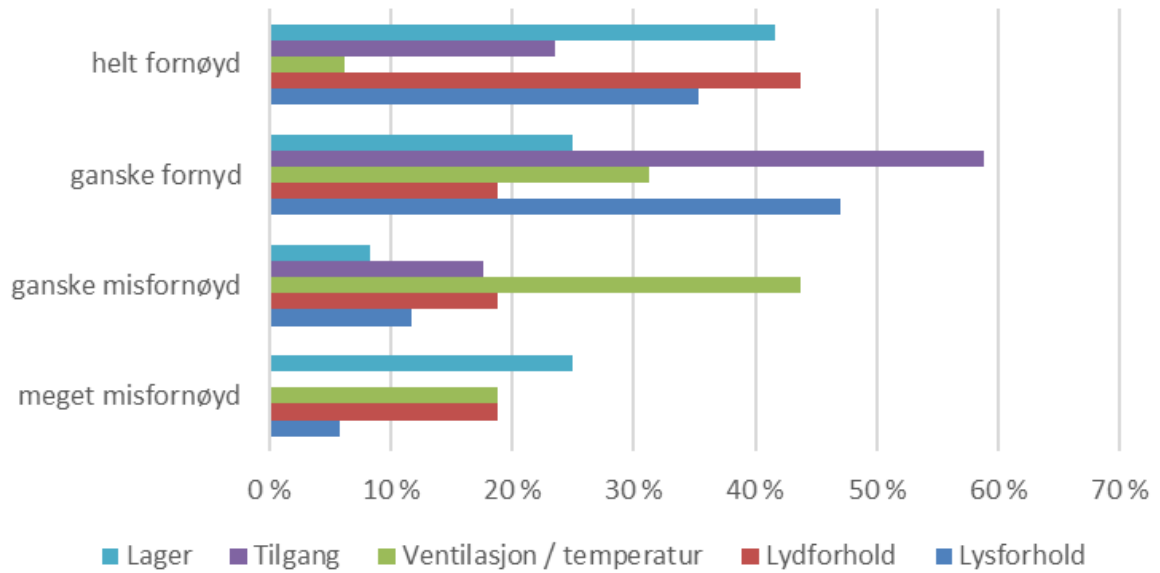
Brukertilfredshet, tilgang



Brukertilfredshet, lager



Brukertilfredshet, oppsummering



VEDLEGG

Akustiske målerapporter fra lokaler i Sørum

Det er pr 01.01.2018 foretatt akustiske målinger i følgende rom og lokaler i Sørum:

- Frogner skole og kultursenter, kultursalen (rapport NMR0226_01)
- Frogner skole og kultursenter, fleksisalen (rapport NMR0226_02)
- Frogner skole og kultursenter, auditorium (rapport NMR0226_03)

Hvilke hus ligger lokalene i

Følgende hus er med i kartleggingen

- Bingsfoss Ungdomskole
- Bingsfosshallen
- Blaker Kirke
- Blaker Skanse - Nansenbygget
- Bruvollen - Blaker Samfunnshus
- Frogner Gamle Kirke
- Frogner Grendehus
- Frogner Kirke
- Frogner skole og kultursenter
- Haugtun Skole
- Meierigaarden Kro
- Sørum Kirke
- Sørum Skole
- Sørumsand festivitetslokale (Festiviteten)
- Sørumsand Misjonshus
- Sørumsand Skole
- Valstad Cafè
- Vølneberg Skole

Hvilke lokaler er med i undersøkelsen

Følgende lokaler er med i kartleggingen

- Bingsfoss Ungdomskole
 - Bingsfosshallen
 - Blaker Kirke
 - Blaker Skanse - Nansenbygget
 - Blaker Skanse - Nansenbygget
 - Bruvollen - Blaker Samfunnshus
 - Frogner Gamle Kirke
 - Frogner Grendehus
 - Frogner Grendehus
 - Frogner Kirke
 - Frogner Skole & Kultursenter
 - Frogner Skole & Kultursenter
 - Frogner Skole & Kultursenter
 - Frogner Skole & Kultursenter
 - Frogner Skole & Kultursenter
 - Frogner Skole & Kultursenter
 - Frogner Skole & Kultursenter
 - Frogner Skole & Kultursenter
 - Frogner Skole & Kultursenter
 - Haugtun Skole
 - Haugtun Skole
 - Haugtun Skole
 - Meierigaarden Kro
 - Sørumsand Kirke
 - Sørumsand Skole
 - Sørumsand Skole
 - Sørumsand Festivitetslokale (Festiviteten)
 - Sørumsand Festivitetslokale (Festiviteten)
 - Sørumsand Misjonshus
 - Sørumsand Misjonshus
 - Sørumsand Misjonshus
 - Sørumsand Skole
 - Sørumsand Skole
 - Sørumsand Skole
 - Valstad Cafe
 - Vølneberg Skole
 - Vølneberg Skole
- Kantine
 - Bingsfosshallen
 - Kirkerommet
 - Festsalen
 - Nansen Kjeller
 - Storsal
 - Kirkerommet
 - Kafeteriaen
 - Storsalen
 - Kirkerommet
 - Bandrom 1
 - Bandrom 2
 - Bandrom 3
 - Bandrom 4
 - Flexisalen
 - Kultursalen
 - Musikkrom
 - Slagverksrom
 - Klasserom 1
 - Klasserom 2
 - Musikkrom
 - Peisestua
 - Kirkerommet
 - Kunst og Håndverkrom
 - Musikkrom
- Lille sal
- Storsalen
 - Bandrom
 - Loftstue
 - Spisesal
 - Gamleskolen - kulturskolerommet
 - Gymsal
 - Skolekjøkken
 - Cafeen
 - Skolestuen (Salen)
 - Stua